



## REW İSTANBUL 2016 FUAR SONUÇ RAPORU

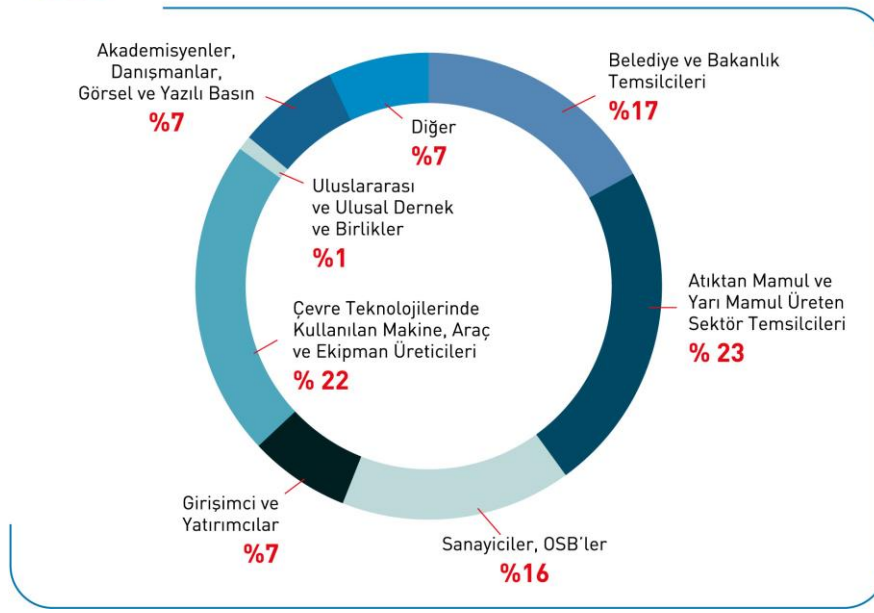
28-30 Nisan 2016 tarihlerinde T.C. Çevre ve Şehircilik Bakanlığı ve KOSGEB destekleri ile İFO Fuarcılık tarafından 12. kez geri dönüşüm, çevre teknolojileri ve atık yönetimi sektörlerini bir araya getiren REW İstanbul 2016, 17 ülkeden 240 firmanın katılımıyla TÜYAP Fuar ve Kongre Merkezi 12 ve 14. salonlarında düzenlendi. Bu yıl ikinci kez düzenlenen İSG Avrasya İş Sağlığı ve Güvenliği Fuarı ile birlikte düzenlenen REW İstanbul 2016 fuarını **% 5,2'si** yurtdışından olmak üzere toplam **46** ülkeden **10.865** profesyonel ziyaret etti.

Her sene olduğu gibi bir önceki fuara göre REW İstanbul ziyaretçi sayısını arttırarak Avrasya bölgesinin 12 yıldır düzenli olarak organize edilen ilk ve tek uluslararası fuarı olma özelliğini bir kez daha yineledi. Yapılan anketlerde; ziyaretçilerin %59'u fuarı yenilikleri takip etmek, %20'si alternatif ürün bulmak ve satın alma kararı vermek için fuarı ziyaret ettiklerini belirttiler. Tüm ziyaretçilerin %61'i fuarın beklentilerini karşıladığını ve memnuniyetle ayrıldıklarını ilettiler.

REW İstanbul katılımcılarından %49'u fuarı çok iyi ve iyi olarak tanımlarken, %55'i fuardan verim sağladıklarını iletti. Ayrıca REW İstanbul 2016 katılımcılarından %89'u bir sonraki sene için yerlerini şimdiden onayladı.



### FAALİYET ALANLARINA GÖRE ZİYARETÇİ DAĞILIMI



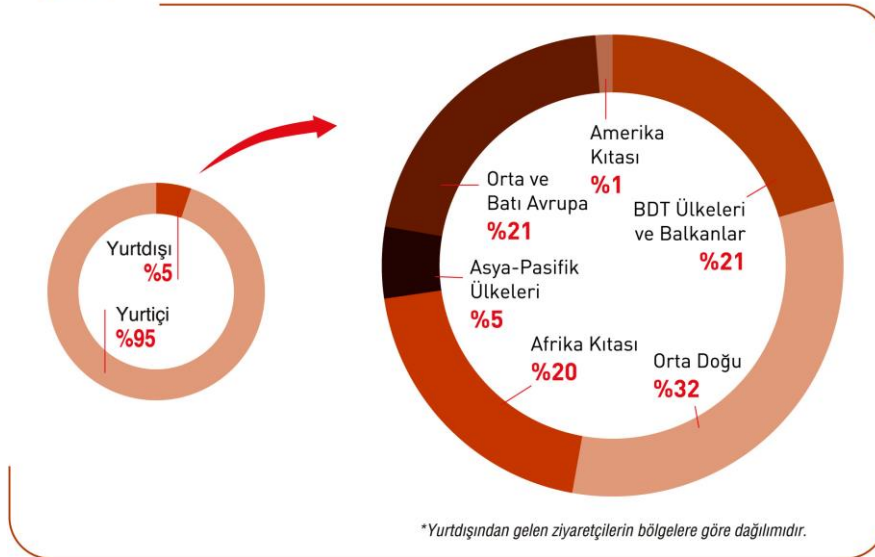
Organization



Profesyonel ziyaretçinin faaliyet alanlarına göre dağılımına bakıldığında; "Atıktan mamul ve yarı mamul üreten sektör temsilcileri", "Belediye ve Bakanlık Temsilcileri" "Sanayiciler, OSB, STB temsilcileri" gruplarının ziyaretçilerin %56'sını oluşturduğu görülüyor. Belediye Temsilcileri ve Atıktan mamul ve yarı mamul üreten sektör temsilcilerindeki artış Belediyelerin yeni yatırım planlarıyla örtüşüyor.



### ÜLKELERE GÖRE ZİYARETÇİ DAĞILIMI



Yurtdışı ziyaretçilerinde özellikle Orta Doğu'dan gelen ziyaretçilerde belirgin artış bölgenin bu sektörde yapacağı yatırımlar için Türkiye'yi bir merkez olarak belirlediğini ve REW İstanbul'un yaptığı özel bölge çalışmasının bir sonucu olarak yatırımcıların satın alma ve ürün karşılaştırması yapmak için REW İstanbul'u bir ticari üs olarak gördüğünü gösteriyor.

Yurtdışından gelen ziyaretçilerin %21'inin Balkanlar ve BDT ülkelerinden gelmesi bölgenin bu sektördeki yatırımları için Türkiye'ye verdiği önemi vurguluyor.

Organization



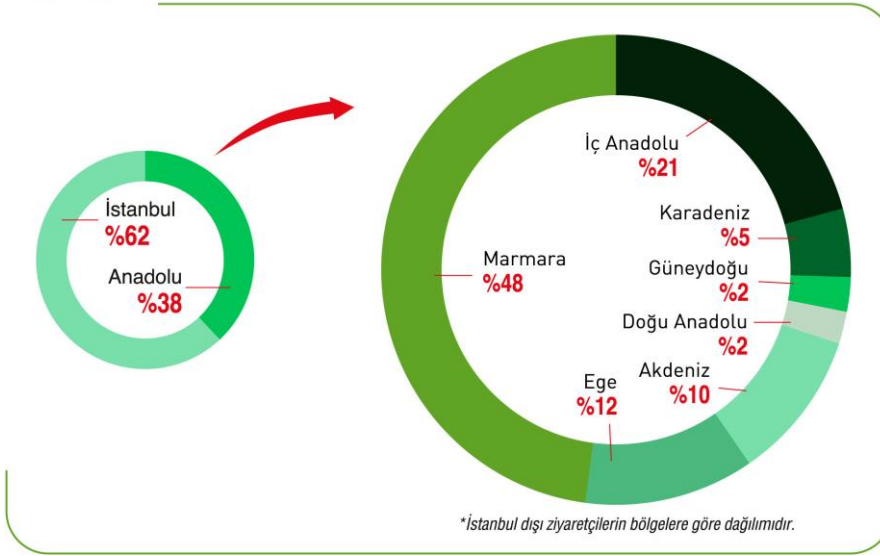
Kore Şehitleri Caddesi No: 34/4 Zincirlikuyu, Şişli 34394 İstanbul, Turkey  
Tel : (+90 212) 275 75 79 Fax: (+90 212) 288 36 11 e-mail: rew@ifocom.tr



REW İstanbul 2016'da en çok ziyaretçi gelen ülkeler; Türkiye, İran, Yunanistan, Suudi Arabistan, Fas, Tunus, Arnavutluk, Mısır, Irak ve BAE oldu.



### BÖLGELERE GÖRE ZİYARETÇİ DAĞILIMI



Anadolu'dan gelen ziyaretçilerimizin oranı bir önceki yıla göre aynı oranda seyretti. REW İstanbul 2016'ya İç Anadolu'dan ve Akdeniz'den gelen ziyaretçi oranlarında artış sağlanırken, özellikle sanayinin yoğun olduğu illerden yoğun olarak ziyaret gerçekleşti. REW İstanbul 2016'ya en fazla ziyaretçi gelen şehirler; İstanbul, Kocaeli, Tekirdağ, Ankara, İzmir, Bursa, Yalova, Antalya, Konya ve Sakarya oldu.

### REW İstanbul 2016 Konferansları

Geleneksel hale gelen REW İstanbul konferanslarında bu yıl, T.C. Çevre ve Şehircilik Bakanlığı, Üniversiteler ile Oda ve Dernekler kapsamlı sunumlar gerçekleştirdi.

Organization



Kore Şehitleri Caddesi No: 34/4 Zincirlikuyu, Şişli 34394 İstanbul, Turkey  
Tel : (+90 212) 275 75 79 Fax: (+90 212) 288 36 11 e-mail: rew@ifocom.tr



REW İstanbul 2016 kapsamında T.C. Çevre ve Şehircilik Bakanlığı Çevre Yönetimi Genel Müdürlüğü'ne bağlı Atık Yönetim Dairesi Başkanlığı ile Su ve Toprak Yönetimi Dairesi Başkanlığı, görev alanlarıyla ilgili başlıklarda, fuar ziyaretçilerine yönelik kapsamlı bir konferans programı düzenledi. Birinci gün "Atık ve Katı Atık Yönetimi" ile buna ilişkin yönetmelikler anlatılırken, fuarın ikinci gününde ise "Atık Getirme Merkezleri", "Ambalaj Bilgi Sistemi", "Toprak Kirliliği Kontrolü ve Kirlenmiş Sahalar Bilgi Sistemi" ile "Türkiye'de Atıksu Yönetimi" ele alındı. REW İstanbul 2016 Konferanslarında ayrıca Çevre Mühendisleri Odası İstanbul Şubesi, Sinop Üniversitesi, Gebze Teknik Üniversitesi, Biyoenerji Derneği ile Tora Çevre firması da çeşitli sunumlar gerçekleştirdi.

• TV



• Radyolar



• Gazeteler

• DÜNYA

• Sektörel Dergiler



Organization



Kore Şehitleri Caddesi No: 34/4 Zincirlikuyu, Şişli 34394 İstanbul, Turkey  
Tel : (+90 212) 275 75 79 Fax: (+90 212) 288 36 11 e-mail: rew@ifo.com.tr



REW İstanbul 2016 her sene olduğu gibi pazarlama faaliyetlerini bir tık daha öteye götürerek tüm hedef kitlelere birebir ulaşmayı sağlayan araçlar kullandı. Tanıtım faaliyetleri kapsamında sektörün yerli ve yabancı en güçlü dergileri, ulusal radyolar, TV haber kanalları, google adwords, OSB'lerde yer alan LED ekranlar ve tanıtım alanları ile sektörel gazeteler ve ulusal gazetelerin sektöre özel çıkarılan ekleri kullanıldı. Sanayi firmaları, OSB'ler ve Belediyelere tek tek ulaşılarak bilgilendirmeler yapıldı. Ayrıca REW İstanbul'un güçlü e-mail datasına gönderilen e-postalar, sms hatırlatmaları, geçen yıl ziyaretçilerinin telefonla aranması, sosyal medya ve internet tanıtımlarıyla REW İstanbul 2016 hedef kitlesine direkt yolla ulaşarak Avrasya'nın alanında lider fuarı olma özelliğini bir kez daha pekiştirdi.

**Seneye 13. yılını kutlayacağımız REW İstanbul 2017 çalışmalarımıza şimdiden başladık.**

**Her yıl olduğu gibi 16-19 Mart 2017'de daha büyük ve daha başarılı bir REW İstanbul'da görüşmek üzere...**

Organization



Kore Şehitleri Caddesi No: 34/4 Zincirlikuyu, Şişli 34394 İstanbul, Turkey  
Tel : (+90 212) 275 75 79 Fax: (+90 212) 288 36 11 e-mail: rew@ifo.com.tr